

---

**camira**

style with substance

---

[www.camirafabrics.com](http://www.camirafabrics.com)

# Lucia CS

---



Panels



Curtains



Acoustic



M1 / B1



Year guarantee

---

Highlighted shades are available from stock. Other colourways are available in 10 - 15 working days.

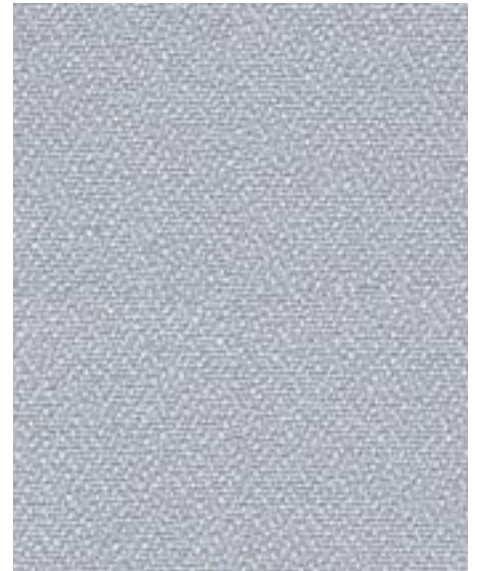
Photographic fabric scans are not colour accurate. Always request actual fabric samples before ordering.



**Varadero**  
LC434



**Adobo**  
LC165



**Rum**  
LC173



**Aruba**  
LC108



**Medan**  
LC422



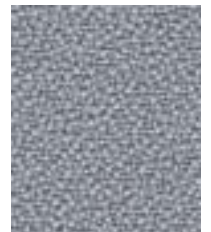
**Bima**  
LC425



**Depok**  
LC421



**Honduras**  
LC455



**Slip**  
LC094



**Kota**  
LC415



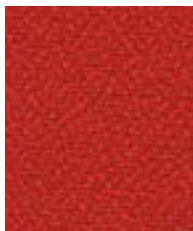
**Tenom**  
LC419



**Blanquilla**  
LC456



**Blizzard**  
LC081



**Panama**  
LC079



**Roques**  
LC433



**Palu**  
LC414



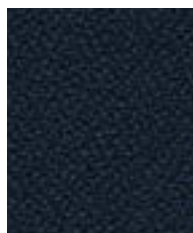
**Revive**  
LC182



**Negril**  
LC175



**Makili**  
LC424



**Costa**  
LC026



**Havana**  
LC009

## Lucia CS - Product information

Lucia CS has been engineered from 100% Trevira® CS yarn and is an inherently flame retardant version of our popular screen fabric Lucia. We have created a sophisticated colour palette that effortlessly coordinates with Xtreme CS and adopts some of our most popular colourways.

This fabric is largely acoustically transparent and as such is ideal to be used as a decorative facing for sound absorbing boards.

### Contact

UK Head Office:	+44 (0)1924 490491
France/Belgium:	+32 56 227 266
Germany:	+49 7031 60 84 30
Netherlands:	+31 7361 25120
Scandinavia:	+45 32 55 20 01
Turkey:	+90 850 396 6150
USA:	+1 616 288 0655
China:	+86 (0)21 6133 1812

[www.camirafabrics.com](http://www.camirafabrics.com)



## Technical information

### UK

#### Composition

100% Trevira® CS Flame Retardant Polyester  
Non metallic dyestuffs

#### Environment

Certified to OEKO-TEX® Standard 100

#### Width

170 cm minimum

#### Weight

265 g/m<sup>2</sup> ±5% (450 g/lin.m ±5%)

#### Flammability

EN 1021-1 (cigarette)  
EN 1021-2 (match)  
BS 7176 Low Hazard  
DIN 4102 B1  
BS 476 Part 7 Class 1 (Adhered)  
BS 476 Part 6 Class 0 (Adhered)  
EN 13501-1 Adhered Class B, s1, d0  
EN 13501-1 Un-adhered Class B, s1, d0  
NF P 92-507 M1  
UNI 8456, UNI 9174 & UNI 9177 Classe 1 IM  
BS 5867-2: Type B Curtains & Drapes  
*Note: Flammability performance is dependent on components used.*

#### Light Fastness

6 (ISO 105 - B02)

#### Fastness to Rubbing

Wet: 4, Dry: 4 (ISO 105 - X12)

#### Acoustic Properties

Acoustically transparent, Acoustic graphs available upon request

#### Cleaning

Vacuum regularly. Wipe clean with a damp cloth or shampoo using proprietary upholstery shampoo.

Please note that seam performance is dependent on seam construction and needle and thread type. We recommend that appropriate sewing advice be taken.

Batch to batch variations in shade may occur within commercial tolerances. We reserve the right to alter technical specifications without notice. The Unregistered Design Rights and the Copyright in all designs are the exclusive property of Camira Fabrics Limited.

### D

#### Zusammensetzung

100% Trevira® CS Schwerentflammbare Polyester  
Nicht schwermetallhaltige Farbstoffe

#### Umweltfreundlich

Nach Zertifikat OEKO-TEX® Standard 100

#### Breite

170 cm nutzbare Breite

#### Gewicht

265 g/m<sup>2</sup> ±5% (450 g/lfd.M ±5%)

#### Feuersicherung

EN 1021 - 1 (Zigarettestest)  
EN 1021 - 2 (Streichholztest)  
BS 7176 Low Hazard  
DIN 4102 B1  
BS 476 Part 7 Class 1 (Adhered)  
BS 476 Part 6 Class 0 (Adhered)  
EN 13501-1 Adhered Class B, s1, d0  
EN 13501-1 Un-adhered Class B, s1, d0  
NF P 92-507 M1  
UNI 8456, UNI 9174 & UNI 9177 Classe 1 IM  
BS 5867-2: Type B Curtains & Drapes  
*Bemerkung: Schwerentflammbarkeit hängt vom verwendeten Schaum ab.*

#### Lichtechtheit

6 (ISO 105 - B02)

#### Reibechtheit

Nass: 4, Trocken: 4 (ISO 105 - X12)

#### Akustische Eigenschaften

Akustisch durchlässig, Akustische Messwerte auf Anfrage

#### Reinigung

Regelmässig staubsaugen. Dazu mit einem feuchten Tuch abwischen, oder mit einem speziellen Polsterschaum behandeln.

Eine optimale Nahtausreissfestigkeit hängt von der Nähfahne, der verwendeten Nadel und dem Näh-Garn ab. Wir empfehlen daher Nähversuche durchzuführen.

Handelsübliche Farbabweichungen können auftreten und berechtigen nicht zur Reklamation. Wir behalten uns die Änderung technischer Spezifikationen vor. Die registrierten und nicht registrierten Urheberrechte der Dessinierungen sind ausschliessliches Eigentum der Camira Fabrics Limited.

### F

#### Composition

100% Trevira® CS Polyester retardateur de flamme  
Teintures non métalliques

#### Écologique

Certifié à OEKO-TEX® Standard 100

#### Largeur

170 cm minimum

#### Poids

265 g/m<sup>2</sup> ±5% (450 g/m.l ±5%)

#### Flammabilité

EN 1021 - 1 (cigarette)  
EN 1021 - 2 (allumette)  
BS 7176 Low Hazard  
DIN 4102 B1  
BS 476 Part 7 Class 1 (Adhered)  
BS 476 Part 6 Class 0 (Adhered)  
EN 13501-1 Adhered Class B, s1, d0  
EN 13501-1 Un-adhered Class B, s1, d0  
NF P 92-507 M1  
UNI 8456, UNI 9174 & UNI 9177 Classe 1 IM  
BS 5867-2: Type B Curtains & Drapes  
*Notez: Le comportement non-feu dépend de la mousse utilisée.*

#### Solidité à la lumière

6 (ISO 105 - B02)

#### Solidité au Frottement

Mouillé: 4, Sec: 4 (ISO 105 - X12)

#### Propriétés Accoustiques

Acoustiquement transparent, graphiques acoustiques disponibles sur demande

#### Nettoyage

Aspirer régulièrement. Essuyer avec une étoffe humide ou nettoyer à l'aide d'un produit approprié pour tissus d'ameublement.

Veuillez noter que la performance du joint dépend de sa construction ainsi que de l'aiguille et du type de fil utilisés.

une variation de couleurs peut provenir (commerciallement tolérable). Nous réservons le droit de changer les spécifications techniques sans préavis. Les Droits de Conception non-enregistrés et les droits d'auteur de tous les motifs sont la propriété exclusive de Camira Fabrics Limited.

### ES

#### Composició

100% Trevira® CS Polièster resistente al fuego  
Tintes no metàl·lics

#### Ambiental

Certificado de OEKO-TEX® Standard 100

#### Ancho

170 cm mínimo

#### Peso

265 g/m<sup>2</sup> ±5% (450 g/lin.m ±5%)

#### Inflamabilidad

EN 1021 - 1 (cigarillo)  
EN 1021 - 2 (cerilla)  
BS 7176 Low Hazard  
DIN 4102 B1  
BS 476 Part 7 Class 1 (Adhered)  
BS 476 Part 6 Class 0 (Adhered)  
EN 13501-1 Adhered Class B, s1, d0  
EN 13501-1 Un-adhered Class B, s1, d0  
NF P 92-507 M1  
UNI 8456, UNI 9174 & UNI 9177 Classe 1 IM  
BS 5867-2: Type B Curtains & Drapes  
*Nota: El grado de Inflamabilidad depende del tipo de foam utilizado.*

#### Solidez a la luz

6 (ISO 105 - B02)

#### Solidez al rozamiento

Húmedo: 4, Seco: 4 (ISO 105 - X12)

#### Acústico Propiedades

Acústicamente transparente, gráficos disponibles bajo petición

#### Limpieza

Limpia con aspiradora frecuentemente. Bien lavar con un paño húmedo o con un champú apropiado para tapicería.

Tenga en cuenta que el rendimiento de la costura depende de la construcción de la costura, además de la aguja y del tipo de rosca. Le recomendamos que se aconsejen para coser la costura.

las variaciones de lote a lote en la sombra se puede producir dentro de tolerancias comerciales. Nos reservamos el derecho a efectuar modificaciones técnicas sin previo aviso. Los derechos sobre los diseños no registrados y los derechos de autor en todos los diseños son propiedad exclusiva de Camira Fabrics Limited.